

Inf@ntics



RADIOS

INDÍGENAS



ift

INSTITUTO FEDERAL DE
TELECOMUNICACIONES

In, Fan y Tics buscan un globo terráqueo para su proyecto de ciencias.

Estoy seguro de que estaba por aquí.

Si no lo encontramos, no sé qué vamos a hacer.

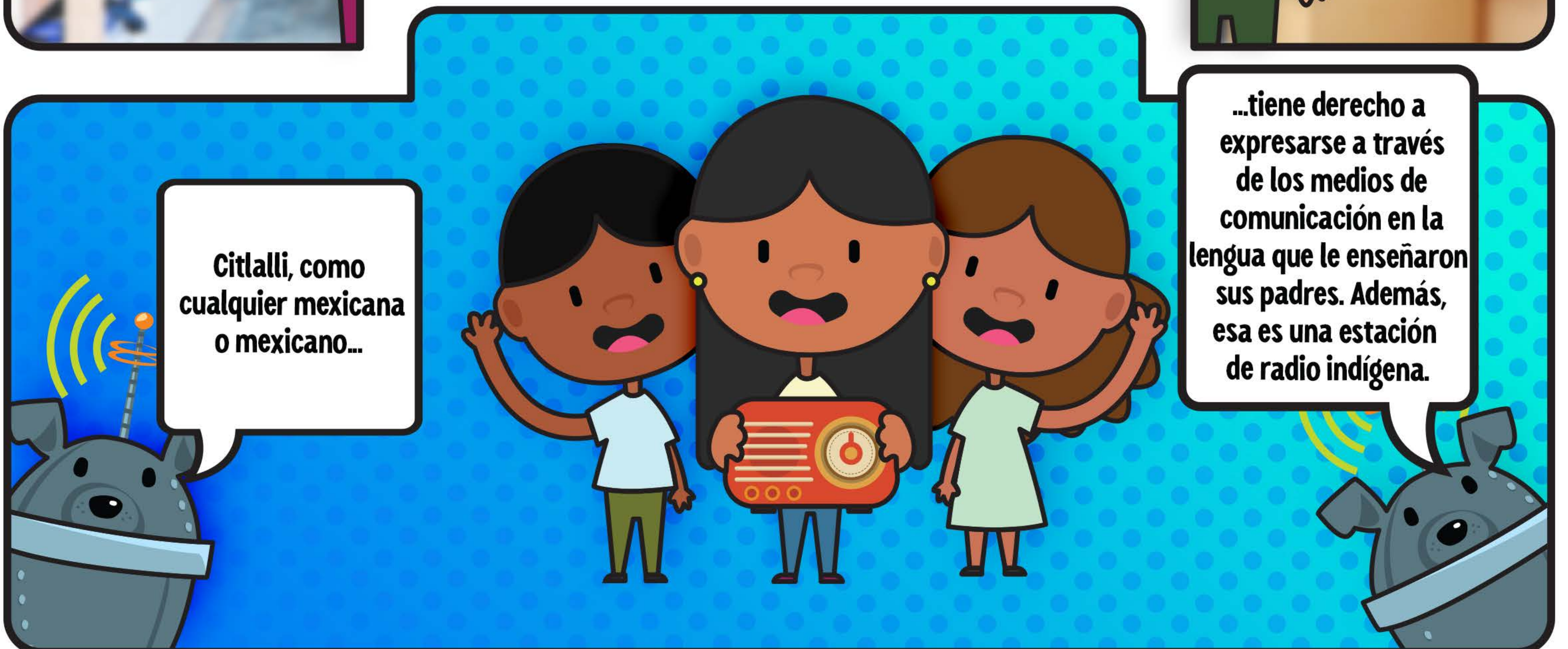
¿Qué es esto?

Algún tipo de aparato. Pero no sé qué hace. Tics, ¿puedes ayudarnos?

¡Es una radio!

¡Y funciona perfectamente!

¡Hay muchas estaciones!

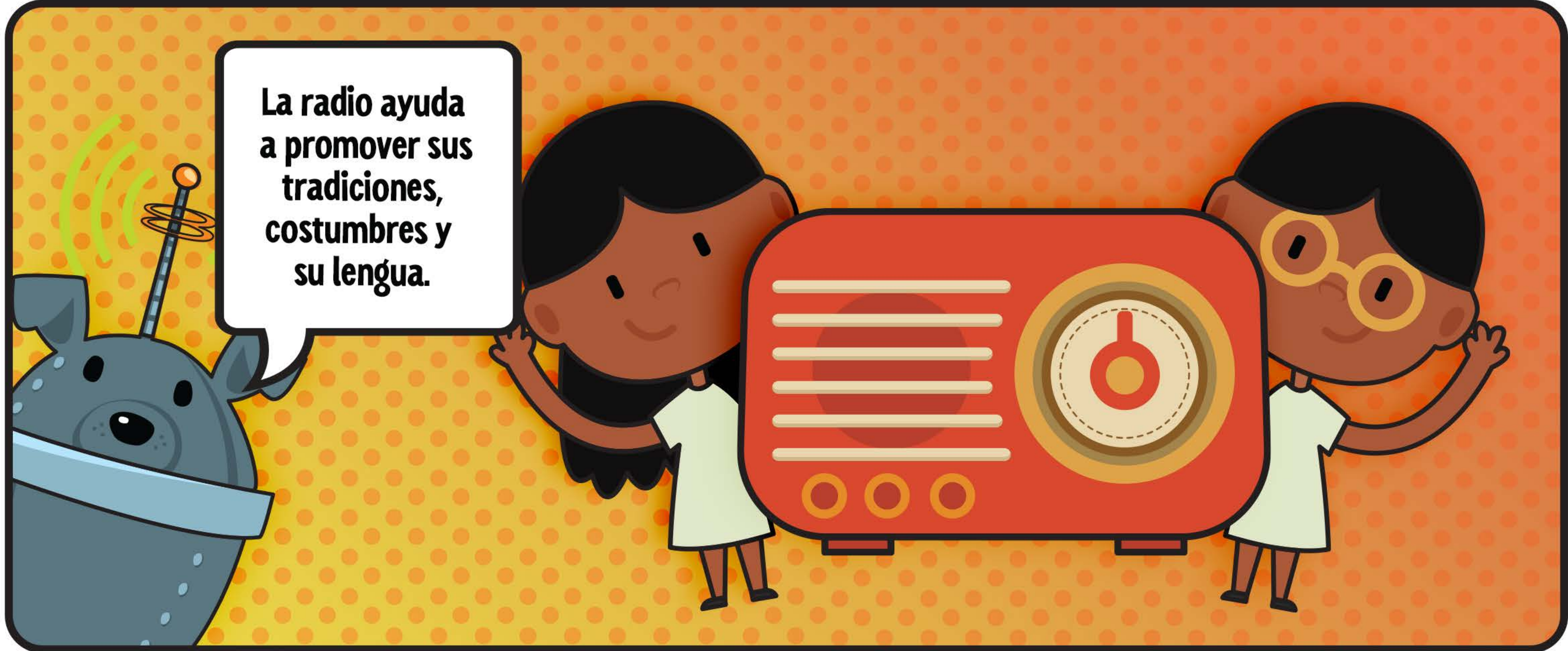
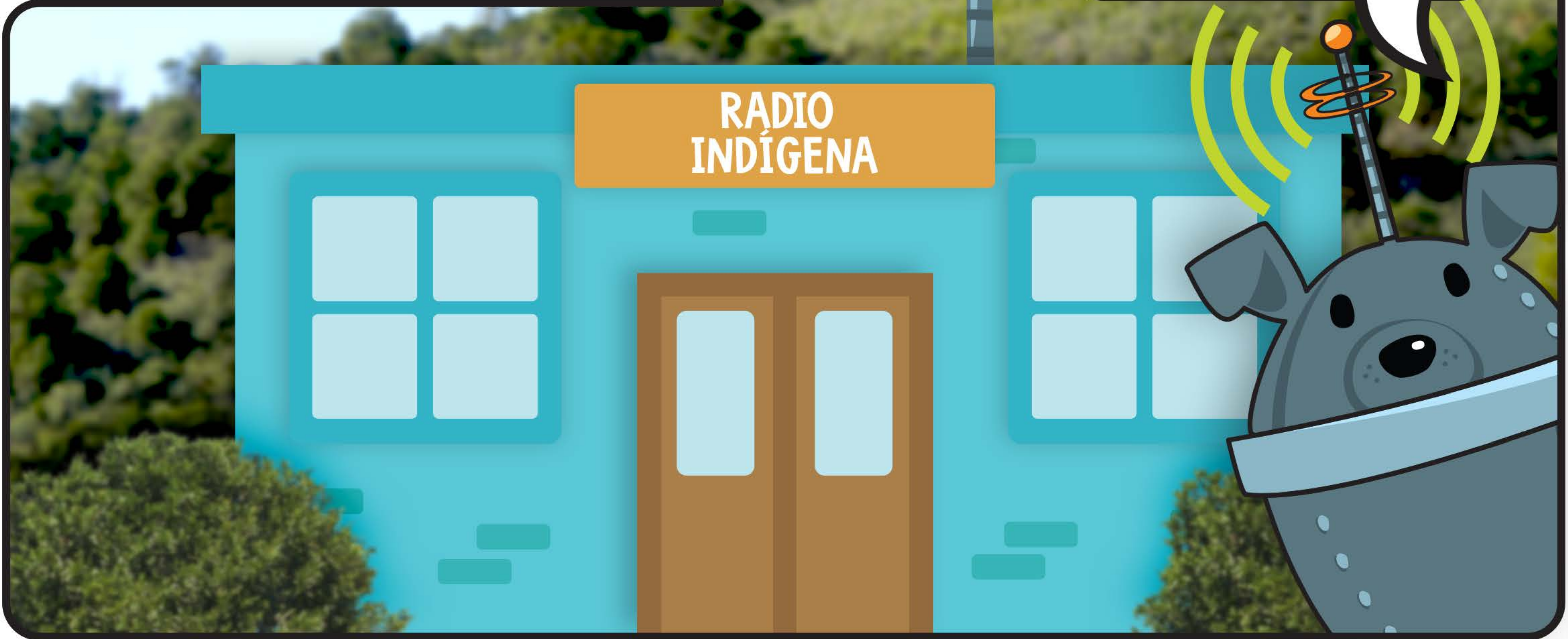




¿Qué es una radio indígena?



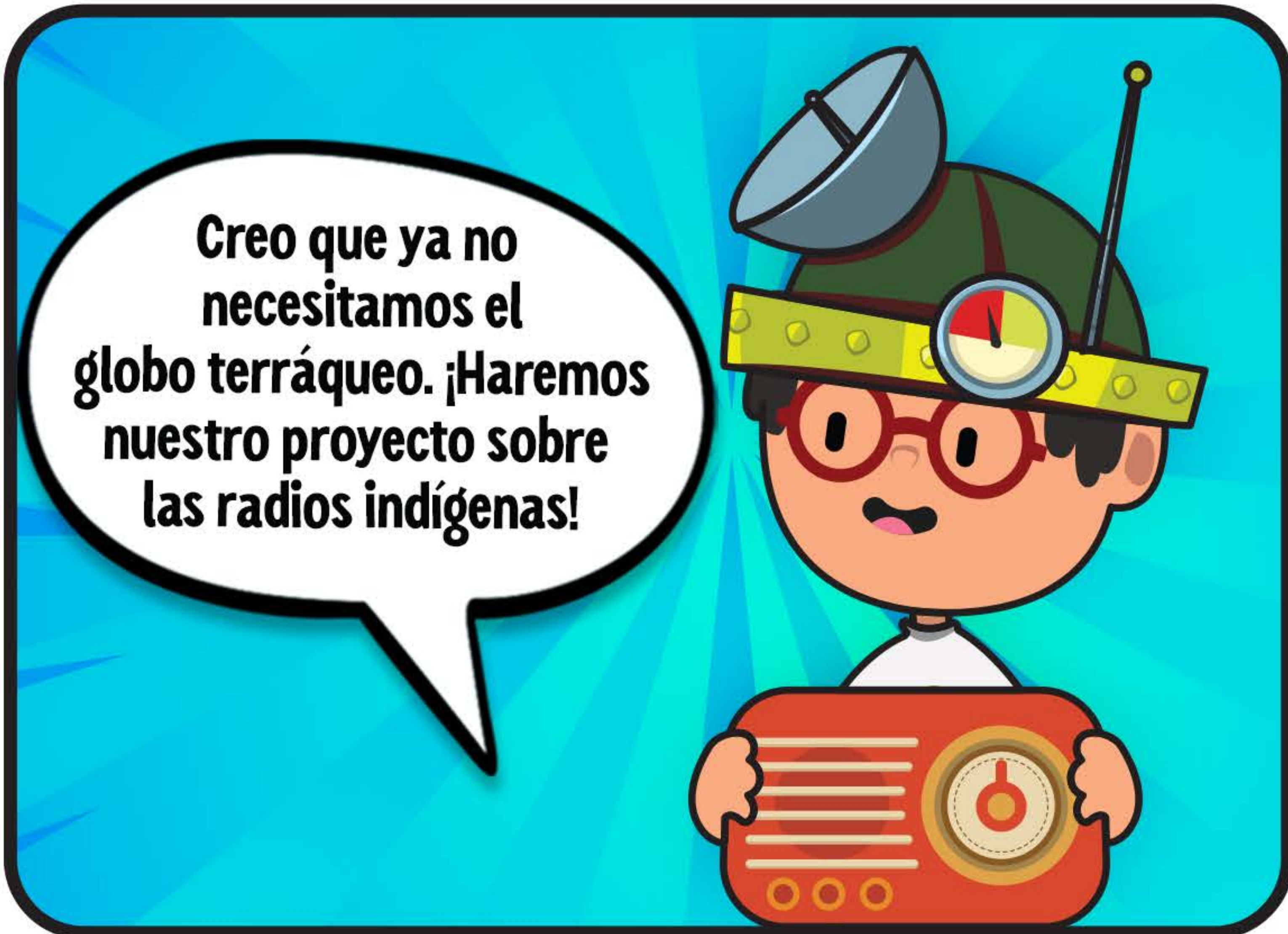
Las radios indígenas son estaciones que pertenecen a pueblos originarios de nuestro país. A través de éstas se fomenta su identidad cultural y valores.



La radio ayuda a promover sus tradiciones, costumbres y su lengua.



Así es. Las radios indígenas son indispensables, porque contribuyen a la libertad de expresión y al acceso a la información de los habitantes de los pueblos originarios de nuestro país.



www.ift.org.mx/comunicacion-y-medios/infantics

¿Quieres saber más sobre las radios indígenas? Visita InF@nTics